



WEBINAIRE

Développement du potentiel éolien de la zone Chamouchouane

12 février 2026

éolien
utshishkau

Ordre du jour

Mot de bienvenue, déroulement et bonnes pratiques

Introduction

Présentation du projet Utshishkau

Démarche environnementale

Démarche de consultation et d'acceptabilité sociale

Les communautés au cœur du développement

Période de questions

Conclusion

Bonnes pratiques

Un espace d'échange respectueux

Écoute • Dialogue • Respect

Chaque question et chaque point de vue comptent pour les partenaires du projet.

Vos questions

Par écrit, en tout temps.

Période d'échange à la fin.

Certaines questions pourront être traitées après le webinaire, au besoin.

Déroulement

Ordre du jour clair

Votre temps est précieux

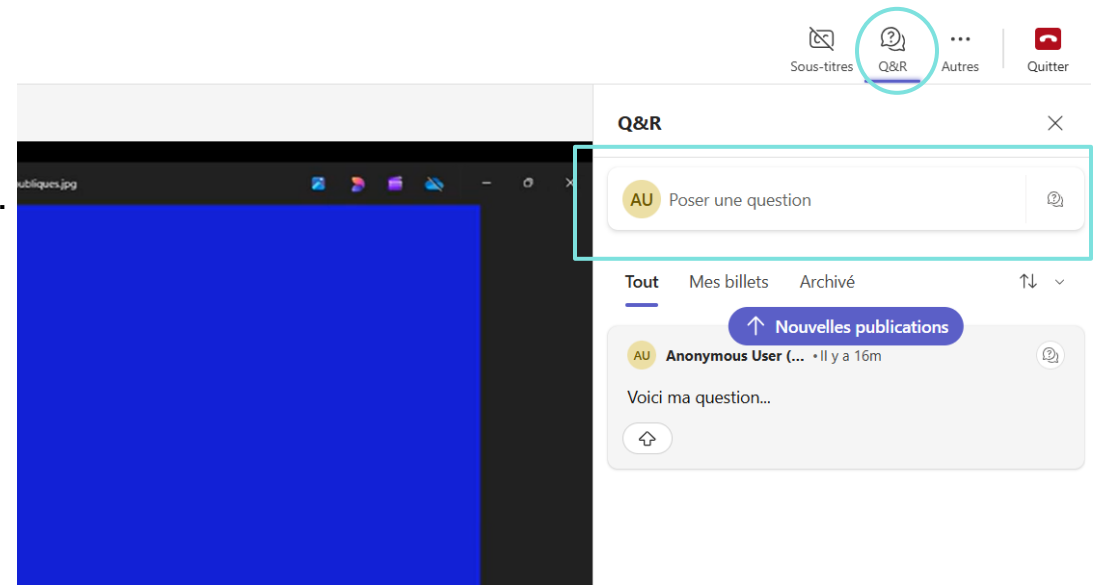
Après le webinaire

Les documents et l'enregistrement seront disponibles sur le site du projet energiecollective.ca

Des questions

Pour soumettre vos questions :

- Vous devez les transmettre par écrit en utilisant l'icône **Q&R (Questions & Réponses)** en haut à droite de l'écran de la rencontre Teams.
- L'icône **Q&R (Questions & Réponses)** se trouve en bas de l'écran pour ceux et celles qui participent à l'aide d'un téléphone cellulaire.
- Vous pouvez les formuler tout au long du webinaire.
- Nos présentateurs y répondront lors de la période de question.
- Les questions apparaîtront à l'écran lors de la période de question.

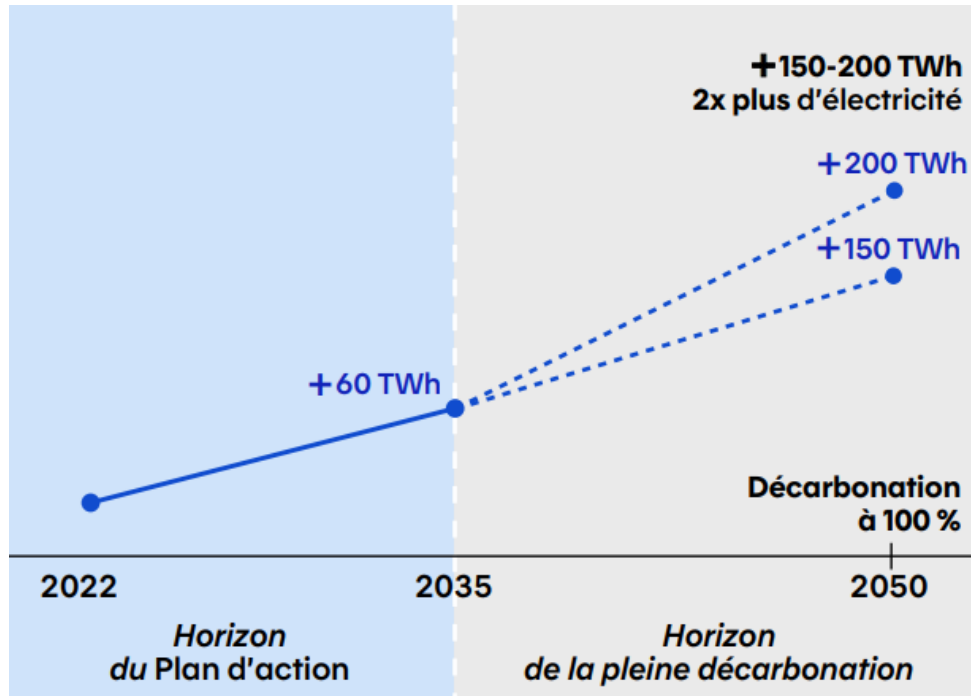


Tour de table des intervenants

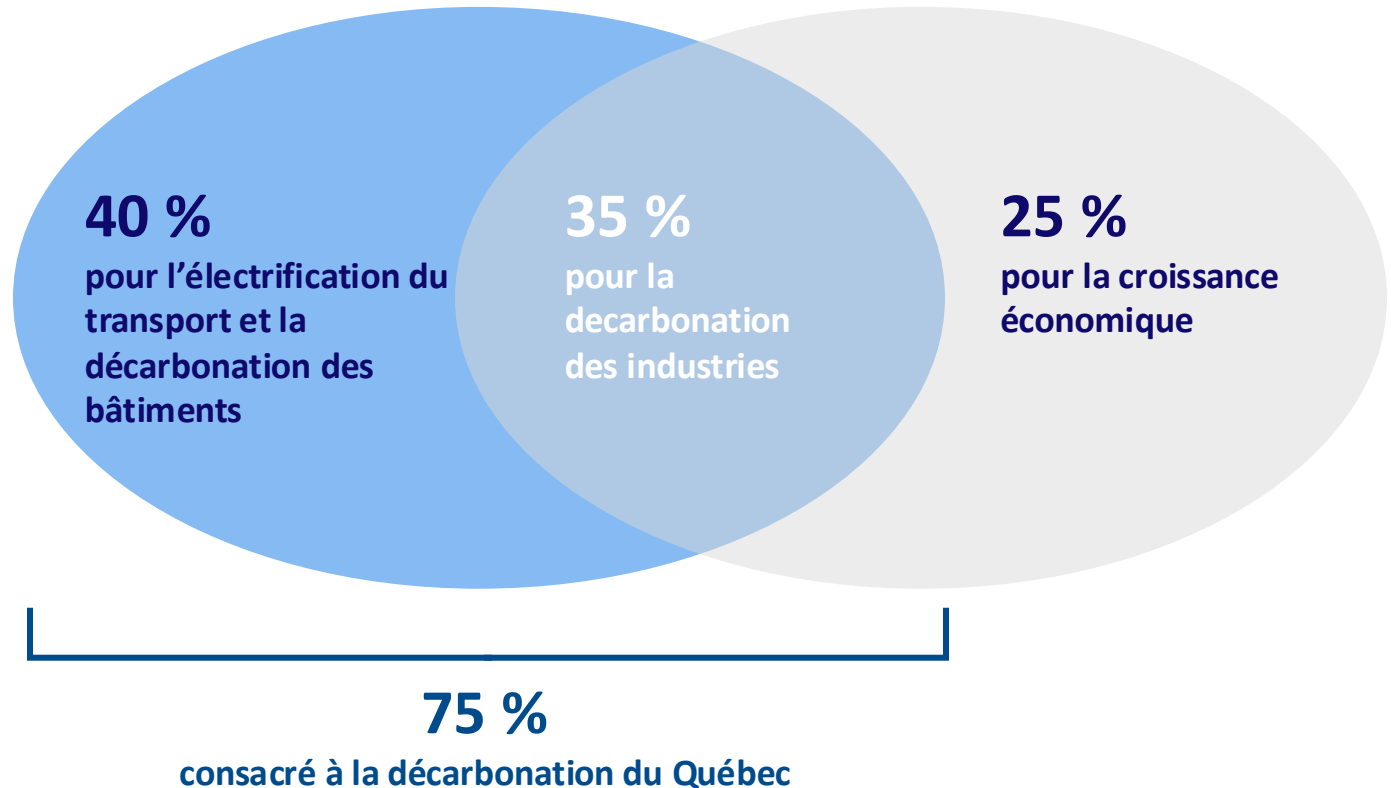
Introduction

Les besoins en électricité sont en augmentation

Trajectoire projetée des besoins en électricité d'ici 2050



Répartition de l'utilisation de l'électricité supplémentaire à l'horizon 2035



Plan d'action 2035



1

Améliorer la qualité du service.



2

Aider notre clientèle à faire une meilleure consommation de l'énergie.



3

Augmenter la production d'électricité.



4

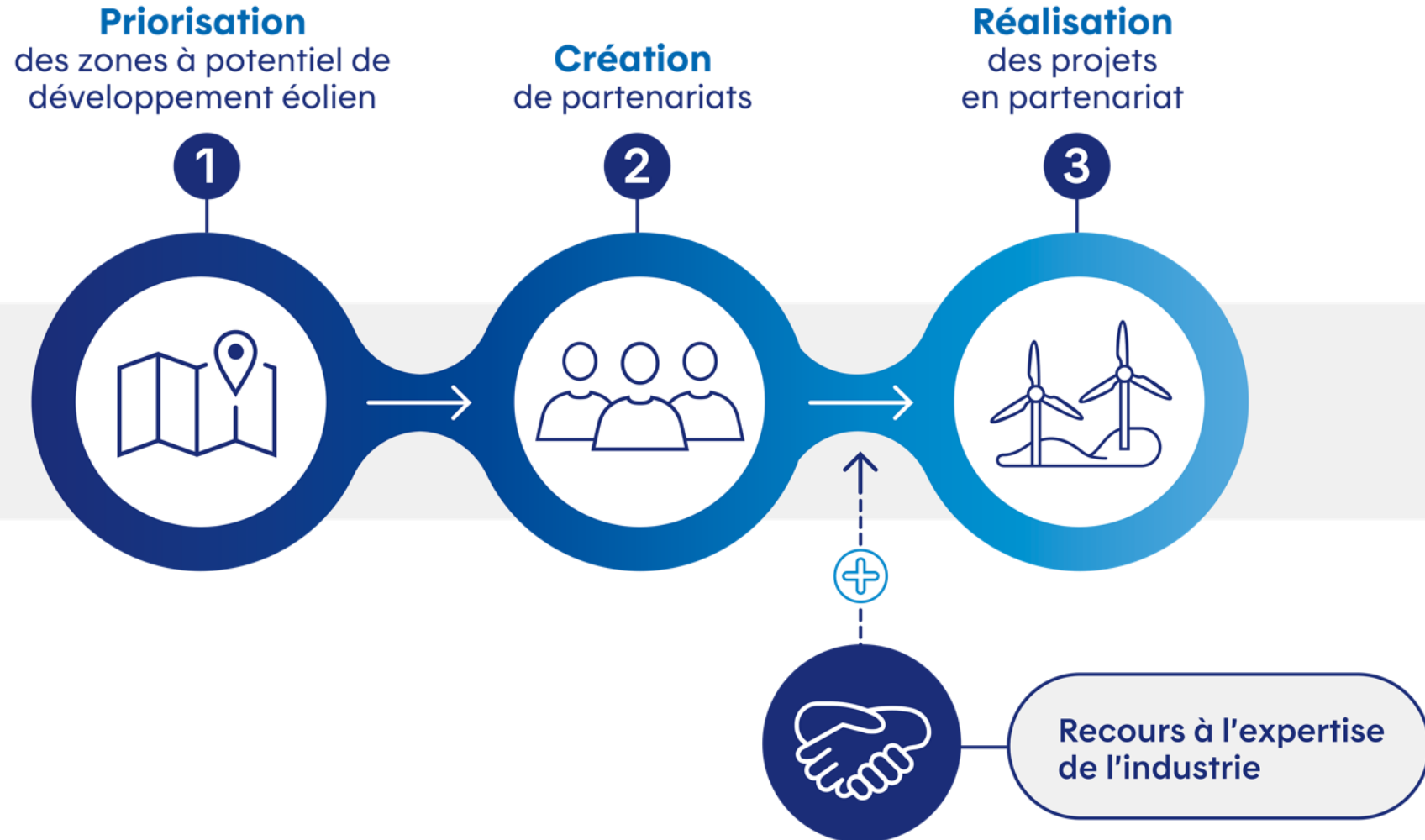
Collaborer plus étroitement avec les communautés autochtones.



5

Devenir une organisation agile, innovante et transparente.

Filière éolienne : nouveau rôle d'Hydro-Québec en mode partenariat



Les Partenaires du projet Utshishkau



Historique

Survol des grands jalons publics

**Zone
Chamouchouane**
3 000 MW

Juillet 2024

Annonce du partenariat de la zone Chamouchouane

Secteur 1
400 MW

Février 2025

Présentation de la zone Chamouchouane et de la zone d'étude du secteur 1 au public

Mise sur pause
2 400 MW

Avril 2025

Communication de Mashteuiatsh demandant le ralentissement des activités liées à la construction du nouveau poste Metapelutin et du développement de 2 400 MW d'énergie éolienne

Projet Utshishkau
Près de 600 MW

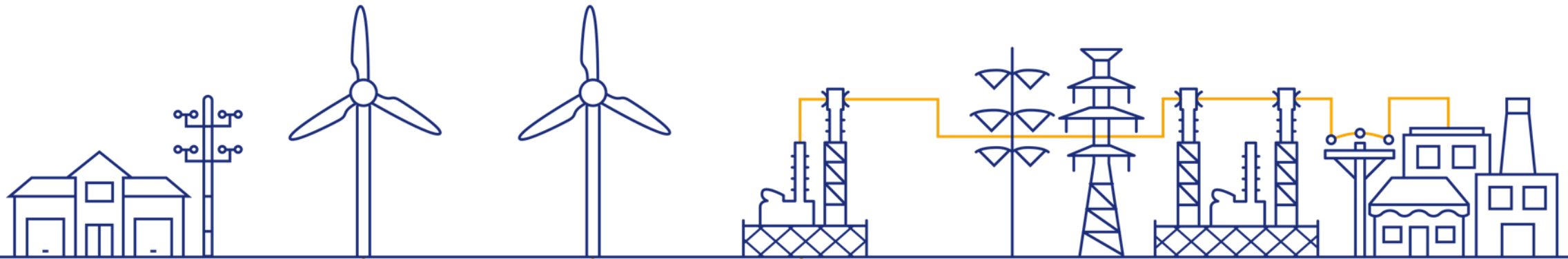
**Automne 2025 – hiver
2026**

Présentation du plan d'implantation préliminaire du Secteur 1 et de la zone d'étude du secteur 2

Éolien 101

Fonctionnement d'un parc éolien

Les éoliennes produisent de l'électricité en captant la force du vent pour la transformer en électricité à tension de 34,5 kV.



Bâtiment
d'opération
et
de maintenance

Mât de mesures
météorologiques

Réseau collecteur

Le réseau transporte l'énergie
produite par le parc éolien.

Le poste de raccordement
élève la tension, pour
intégrer l'énergie produite
par les éoliennes au réseau
d'Hydro-Québec.

Transport et distribution
de l'électricité

Partenariat éolien

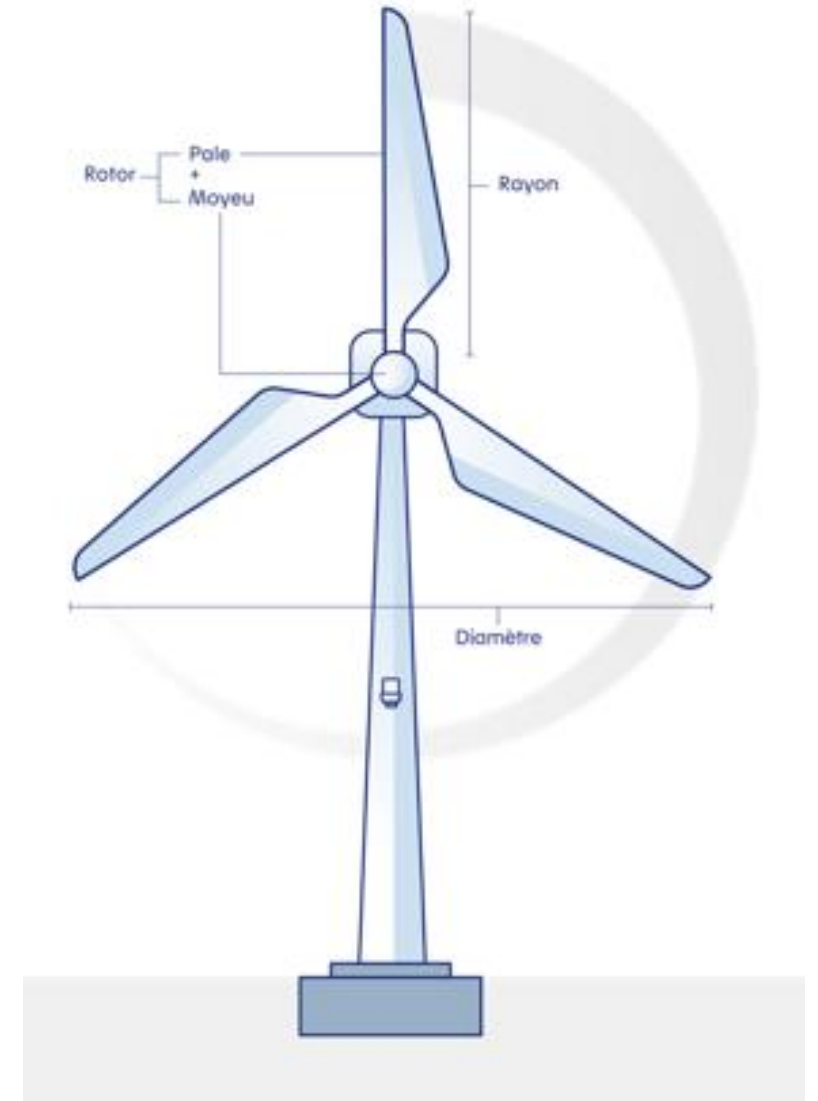


Hydro-Québec

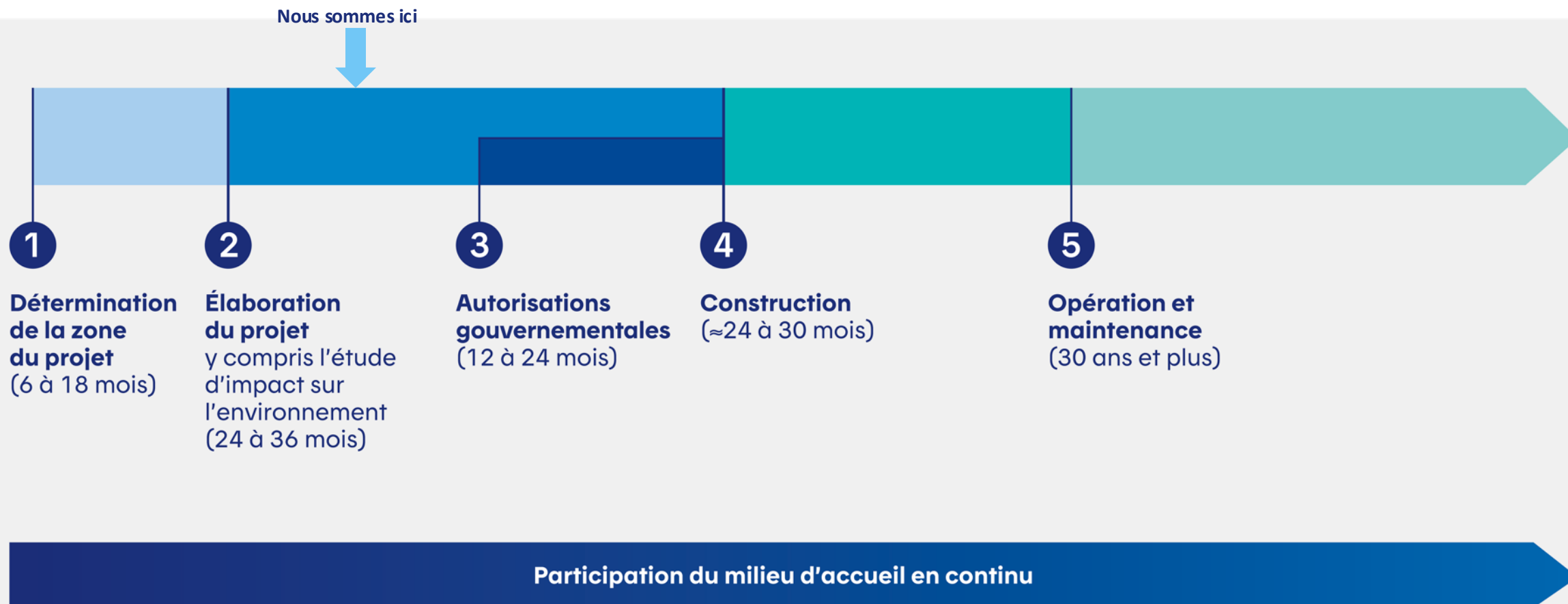
Projet Utshishkau

Principales caractéristiques des éoliennes projetées

- Puissance nominale de chaque éolienne : entre 6,0 et 7,2 MW
- Longueur de pale : entre 79 et 87,5 m
- Hauteur totale : approximativement 200m
- Présence d'un système de dégivrage (ou *antigivre*)
- Fonctionnement en climat froid (sous -20°C)



Étapes de développement d'un parc éolien



Projet Utshishkau

Projet Utshishkau

Secteur 1 et Secteur 2



Le projet porte désormais le nom **Utshishkau**, qui signifie « très montagneux » en langue ilnu (nelueun).

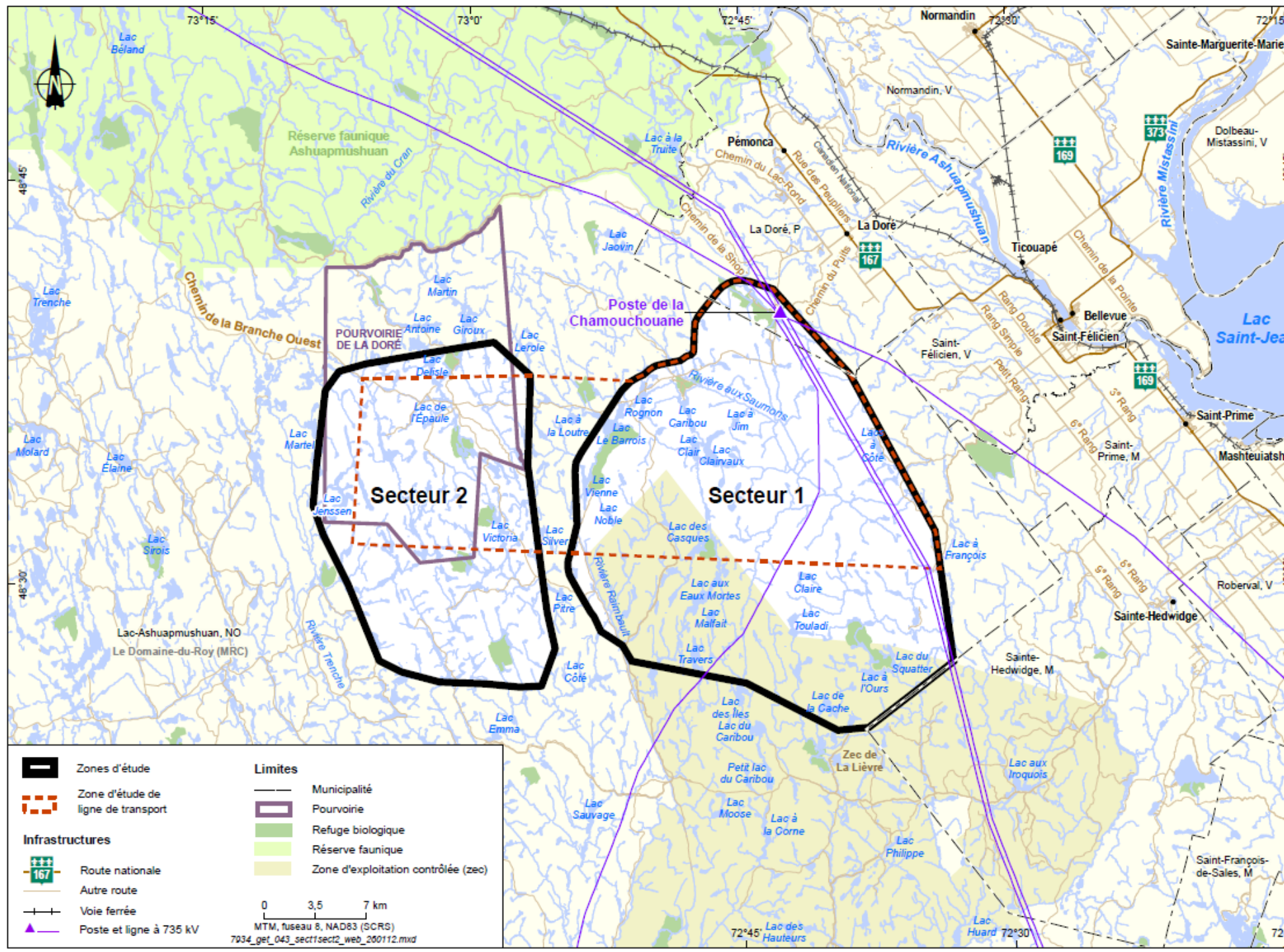
Utshishkau - Un projet, deux secteurs:

- **Secteur 1 – ± 392 MW**
- **Secteur 2 – ± 224 MW**

Totalisant ± **616 MW**, raccordés au poste existant de la Chamouchouane



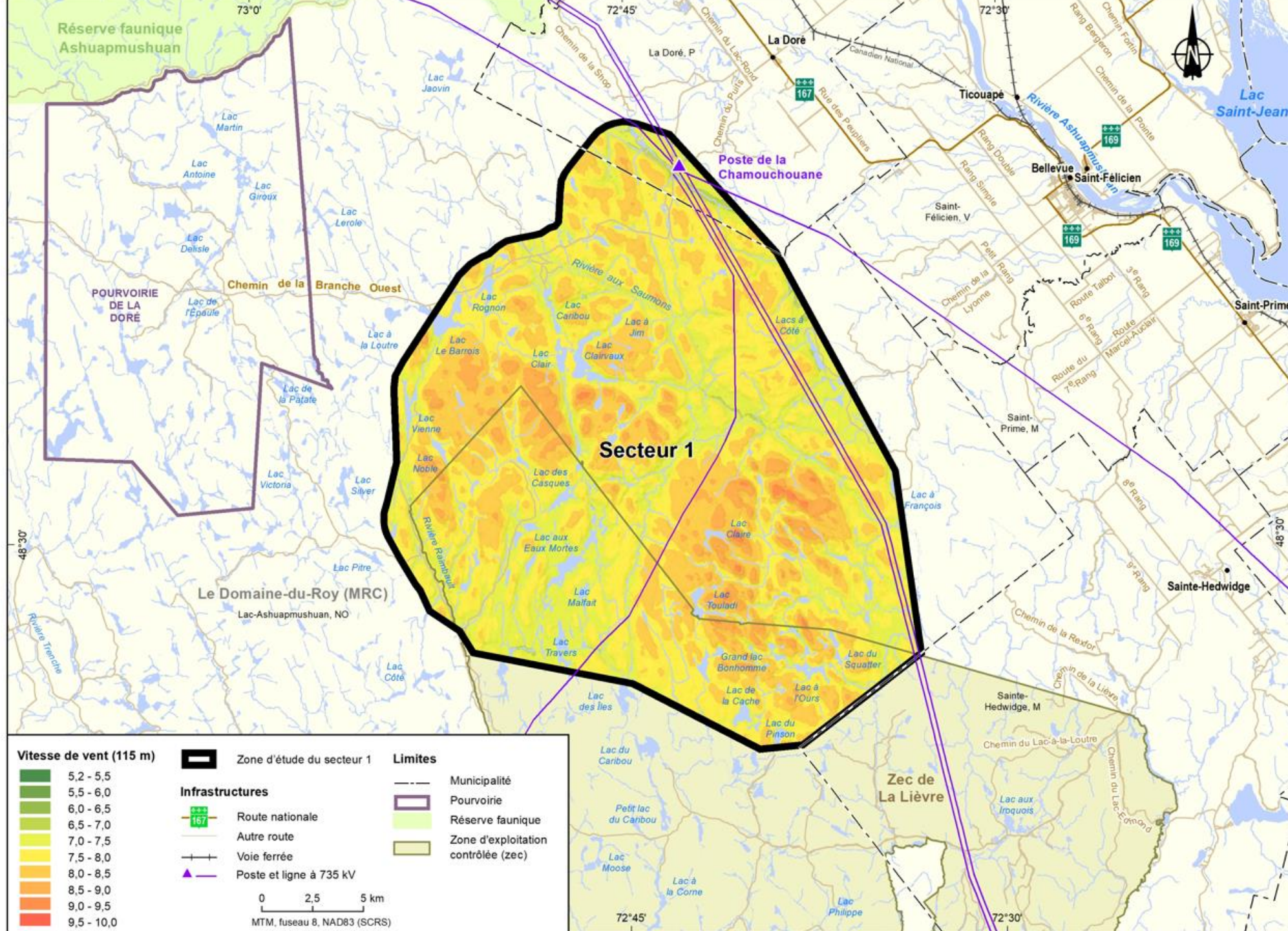
Utshishkau



Projet éolien Utshishkau

Secteur 1
± 392 MW

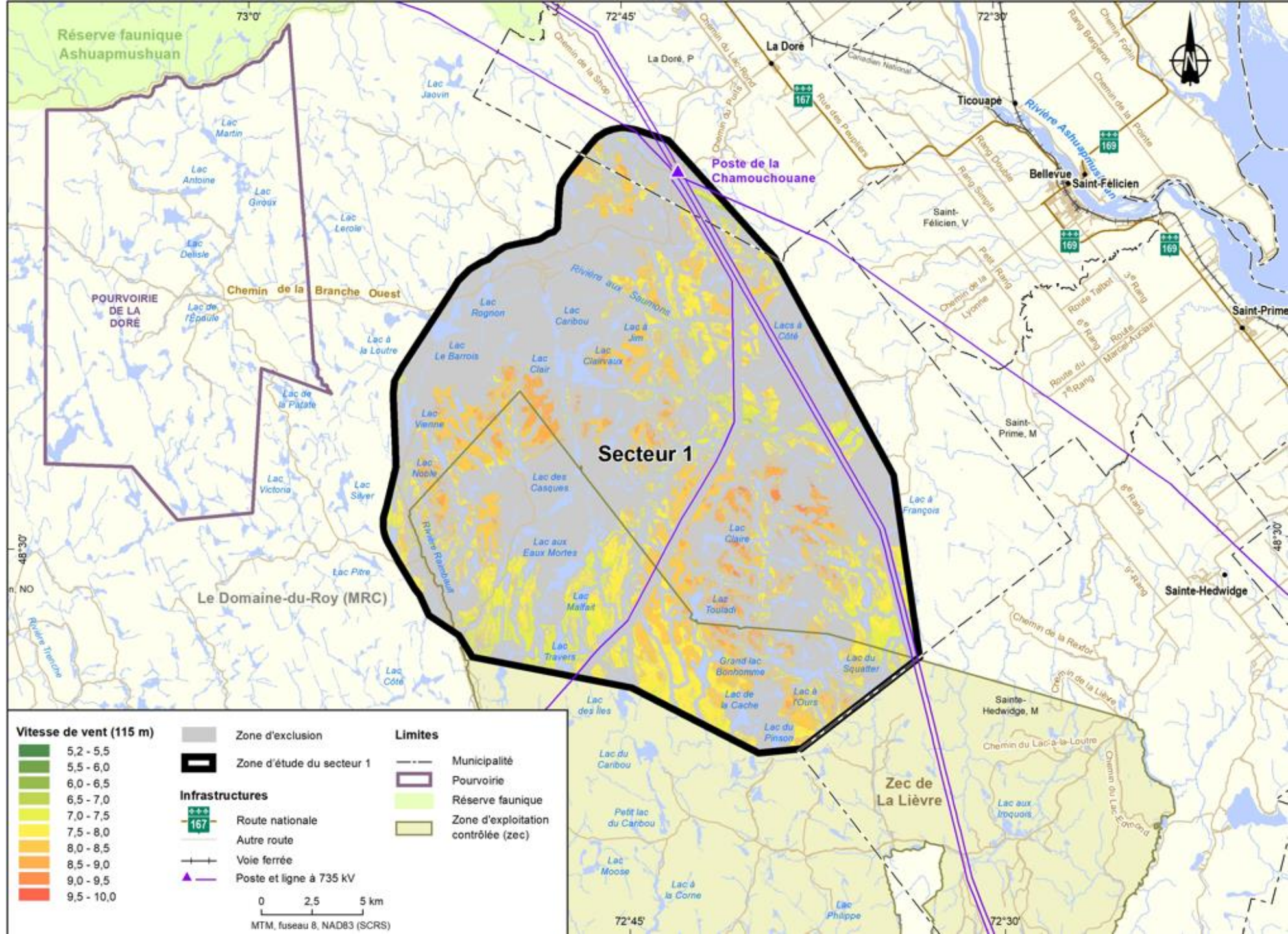
Cartes des vents



Projet éolien Utshishkau

Secteur 1
± 392 MW

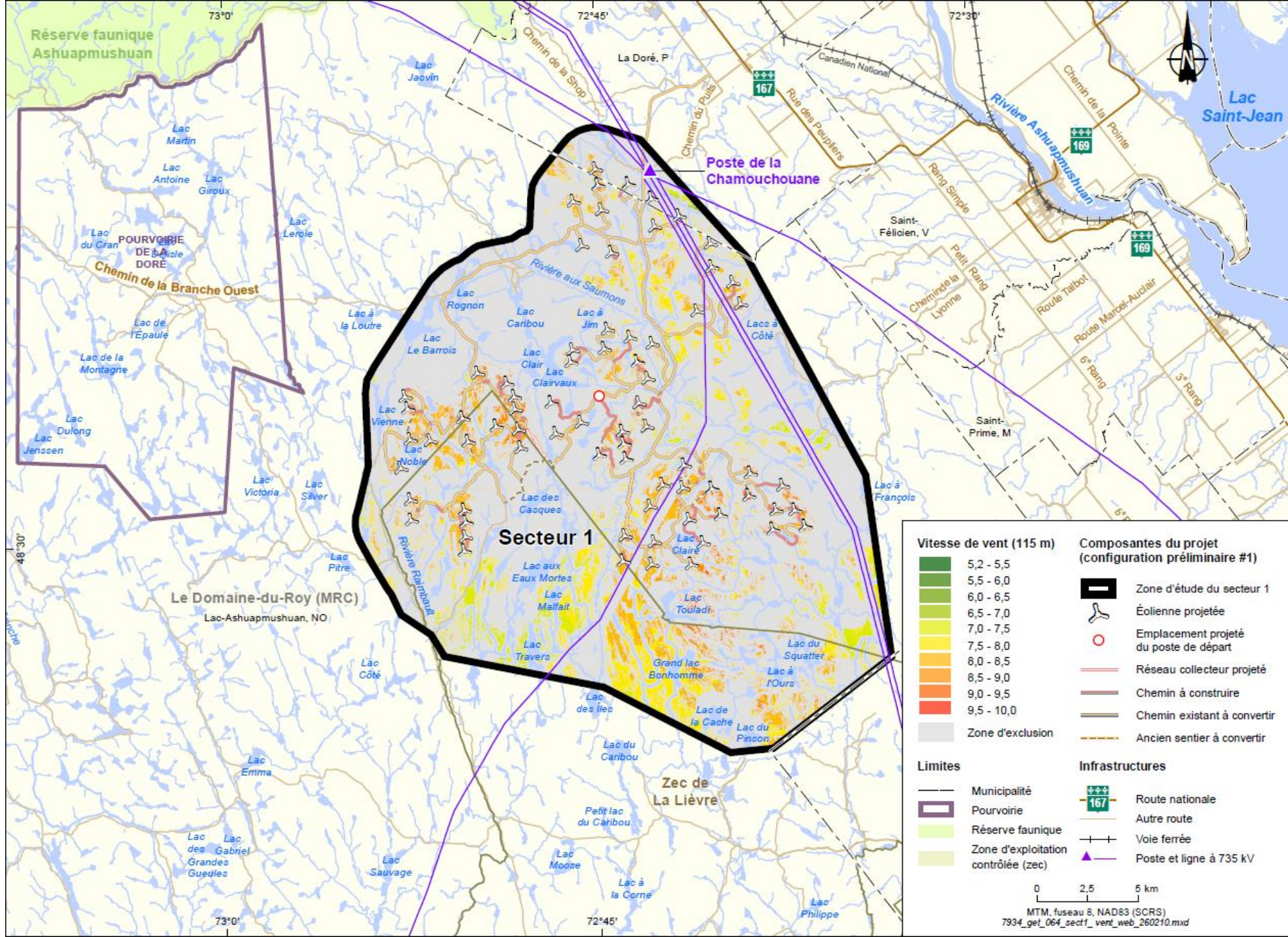
Cartes des vents
et des contraintes



Projet éolien Utshishkau

Secteur 1
± 392 MW

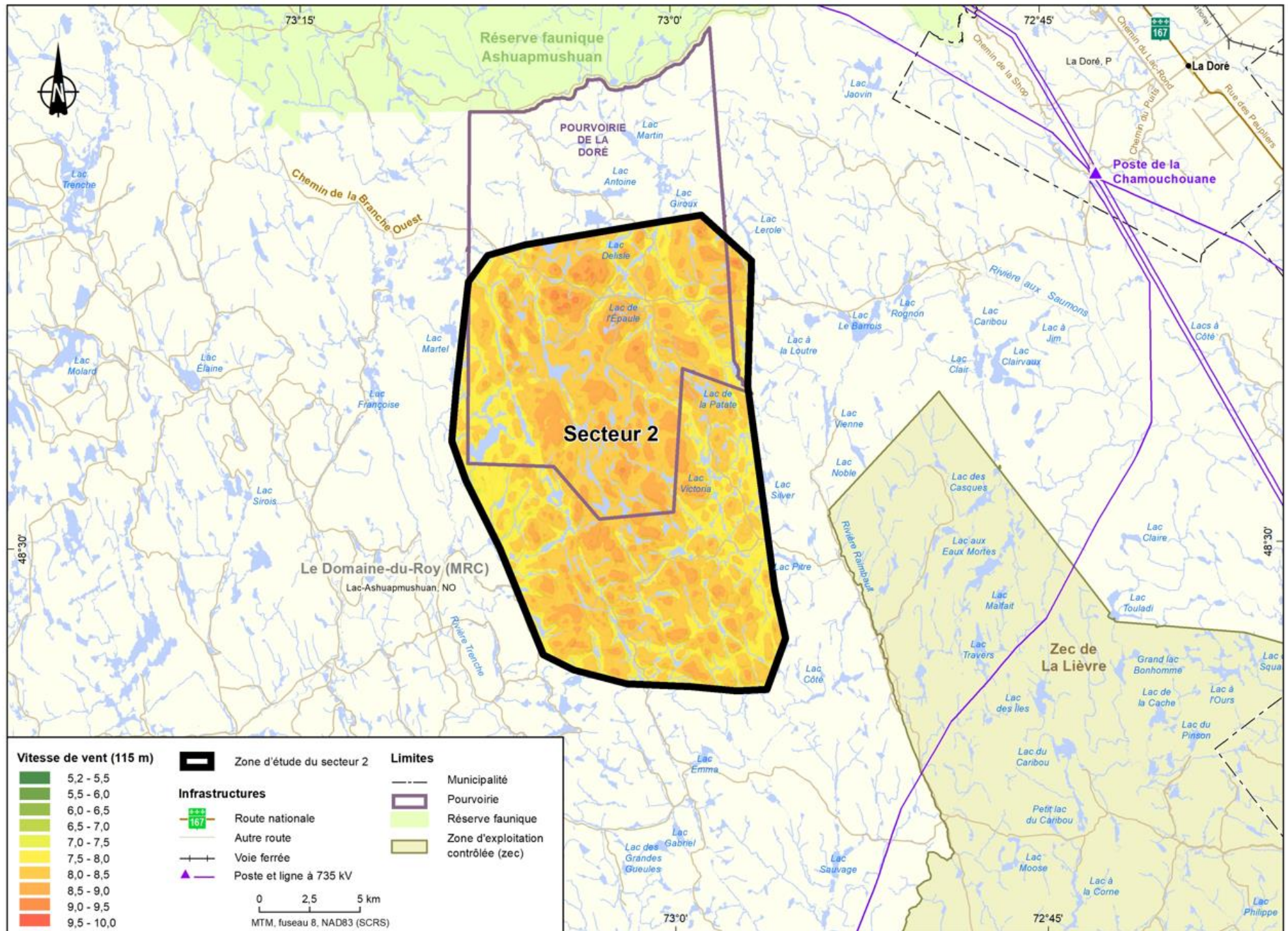
Plan
d'implantation
préliminaire
avec la vitesse
des vents et les
contraintes



Projet éolien Utshishkau

Secteur 2
± 224 MW

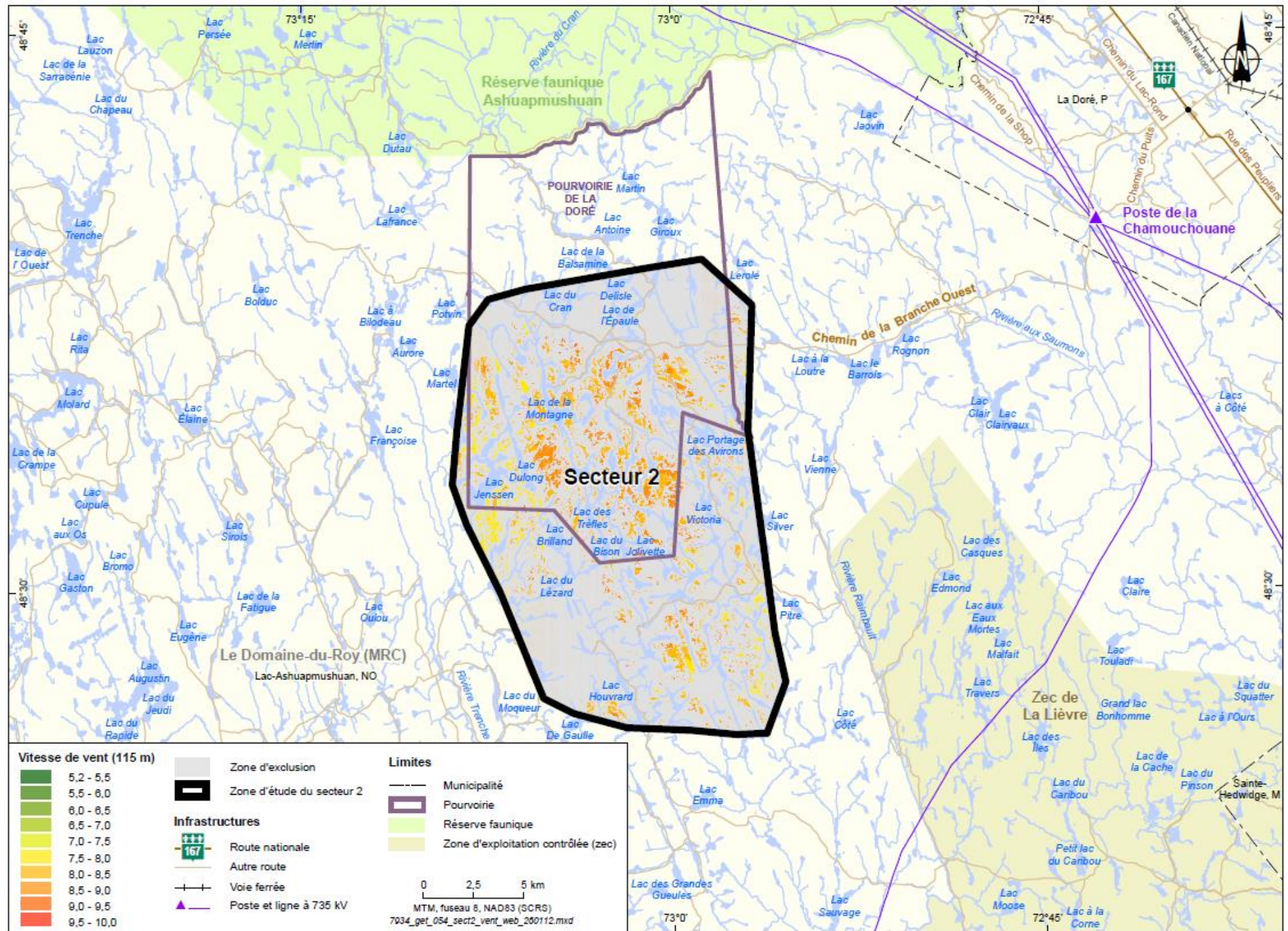
Cartes des vents



Projet éolien Utshishkau

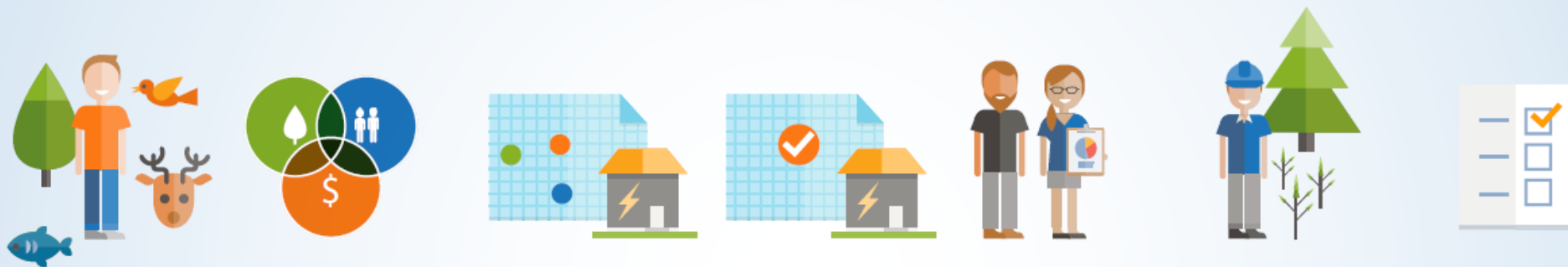
Secteur 2 ± 224 MW

Cartes des vents et contraintes



Démarche environnementale

DÉMARCHE ENVIRONNEMENTALE



Description
du milieu

Analyse des
contraintes

Emplacements
potentiels

Choix de
la solution
préférable

Analyse
des impacts

Mesures
d'atténuation

Bilan
et suivi

Démarche de participation du public



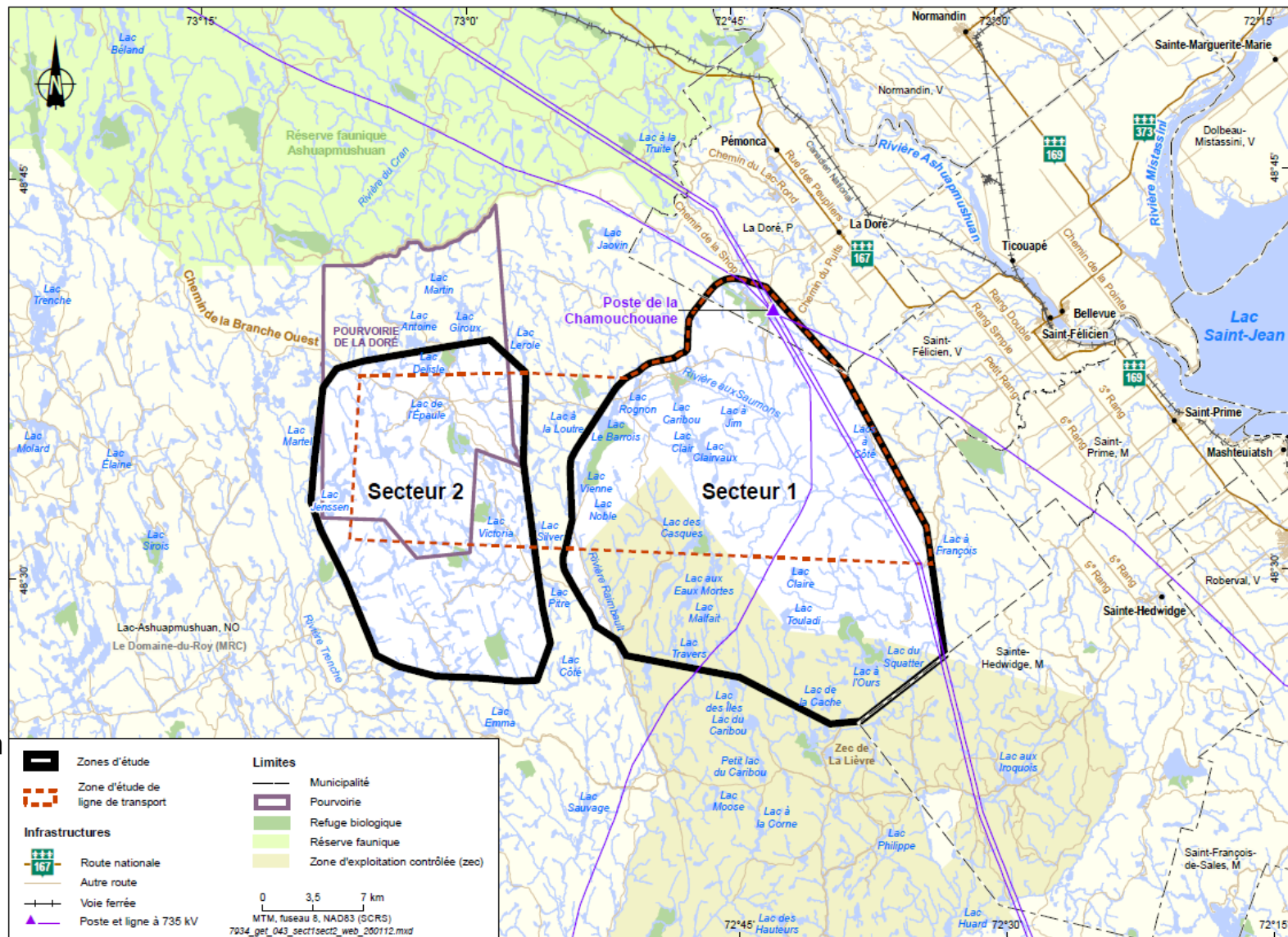
Principales caractéristiques des zones d'étude

Secteur 1

- Superficie : environ 54 051 ha
- ZEC de La Lièvre
- 232 baux de villégiature
- 8 permis de piégeage
- Mashteuiatsh: 1 terrain communautaire, 1 terrain familial et environ 26 certificats d'occupation permanente

Secteur 2

- Superficie : environ 30 587 ha
- Pourvoirie de la Doré
- 44 baux de villégiature
- Mashteuiatsh: 3 terrains familiaux et environ 11 certificats d'occupation permanente
- Wemotaci: 1 terrain familial



Principaux enjeux préliminaires

Les principaux enjeux anticipés sont les suivants :

- la protection du milieu naturel et de la biodiversité;
- la conciliation avec les usages sur le territoire, notamment la villégiature, les activités traditionnelles des Premières Nations et les activités d'aménagement forestier;
- le maintien de la qualité de vie des occupants et des utilisateurs du territoire;
- la préservation de la qualité des paysages;
- l'optimisation des retombées économiques pour le milieu d'accueil.

Projet Utshishkau | Secteurs 1 et 2

Étude d'impact sur l'environnement

Milieu humain

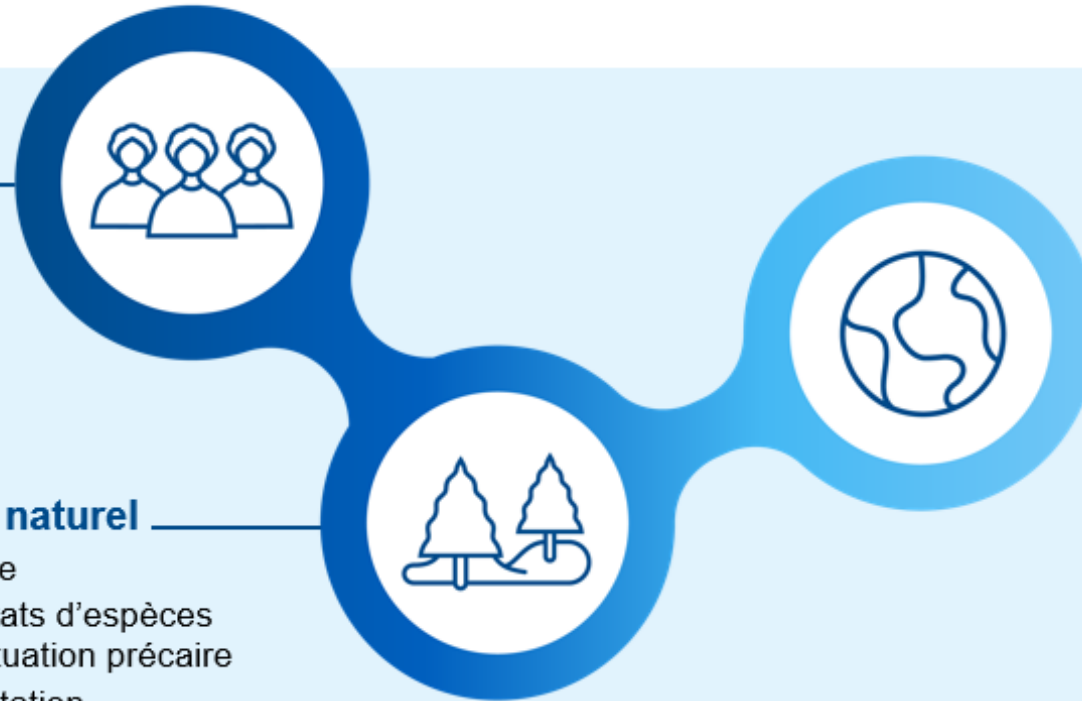
- Étude sur l'utilisation du territoire et consultation
- Étude archéologique
- Paysage
- Climat sonore

Milieu naturel

- Faune
- Habitats d'espèces en situation précaire
- Végétation
- Milieux humides et hydriques

Milieu physique

- Écoulement de surface
- Géologie et dépôts de surface
- Adaptation aux changements climatiques



Étude du paysage

Secteur 1

Limite de la zone d'étude paysagère:

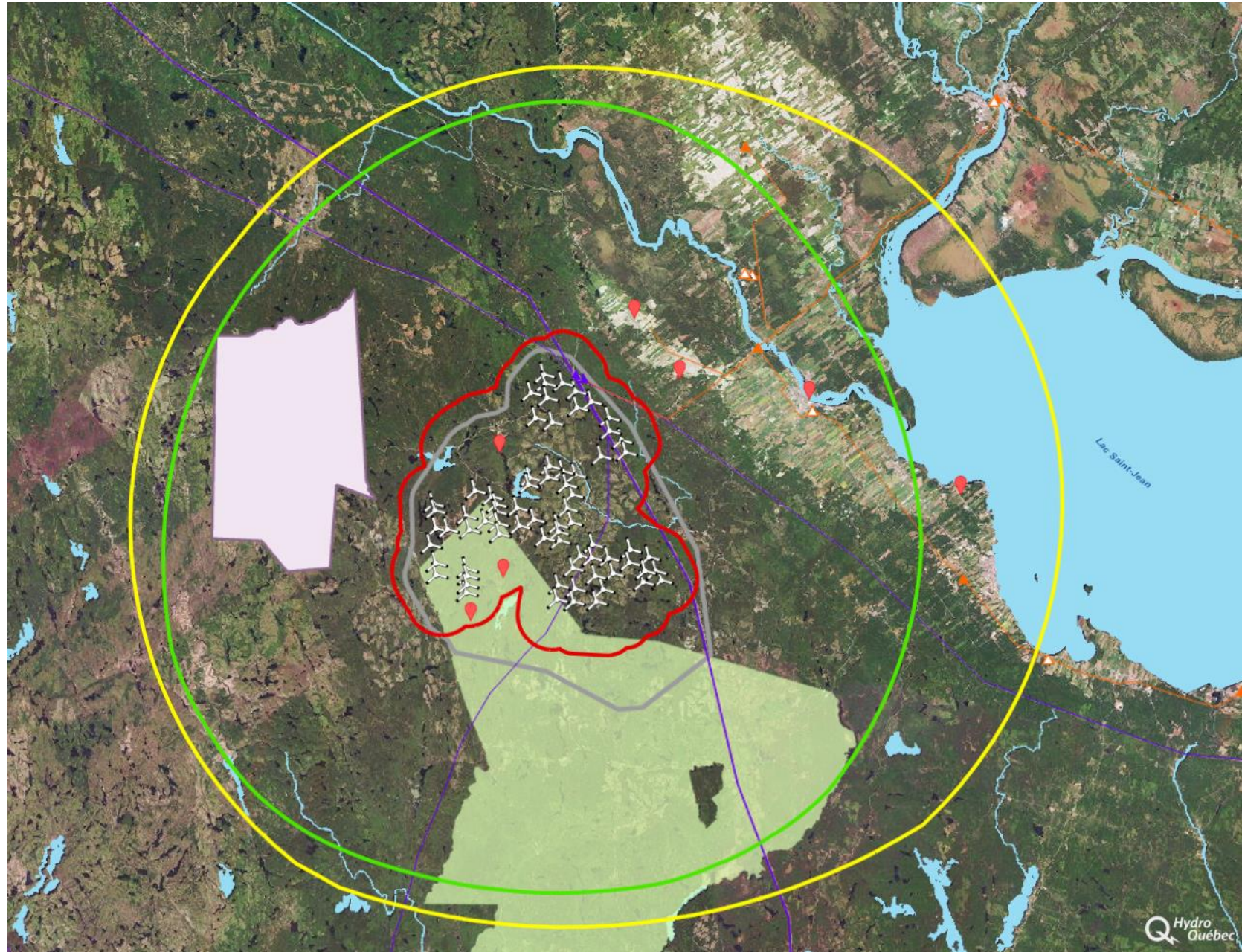
- Aire d'influence faible en **jaune** (rayon variant de 22 à 30 km)

Elle inclut aussi:

- Aire d'influence forte: **rouge**
- Aire d'influence moyenne: **vert**

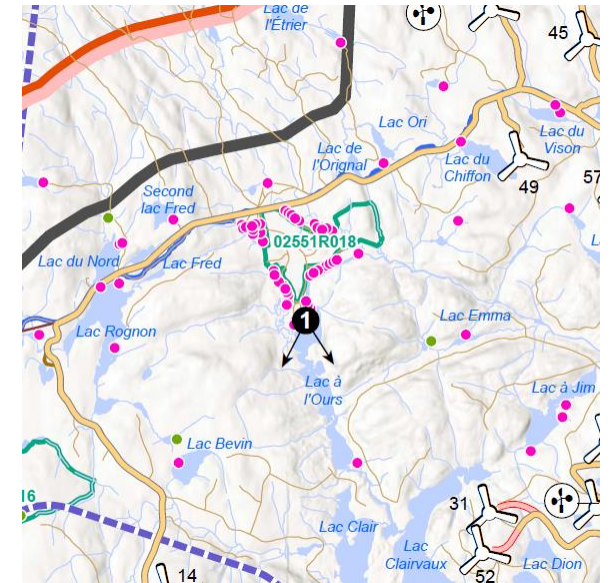
7 lieux d'intérêt pour les premières simulations visuelles:

- 3 dans l'aire d'influence forte
- 3 dans l'aire d'influence moyenne
- 1 dans l'aire d'influence faible



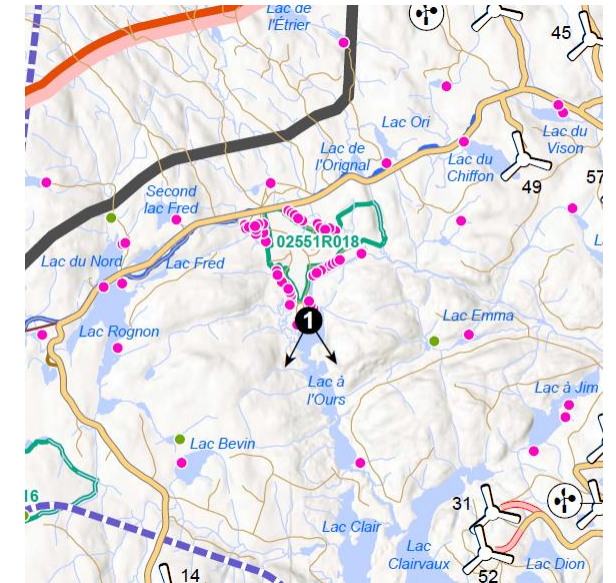
Lac à l'Ours – Vue en direction sud

Situation actuelle



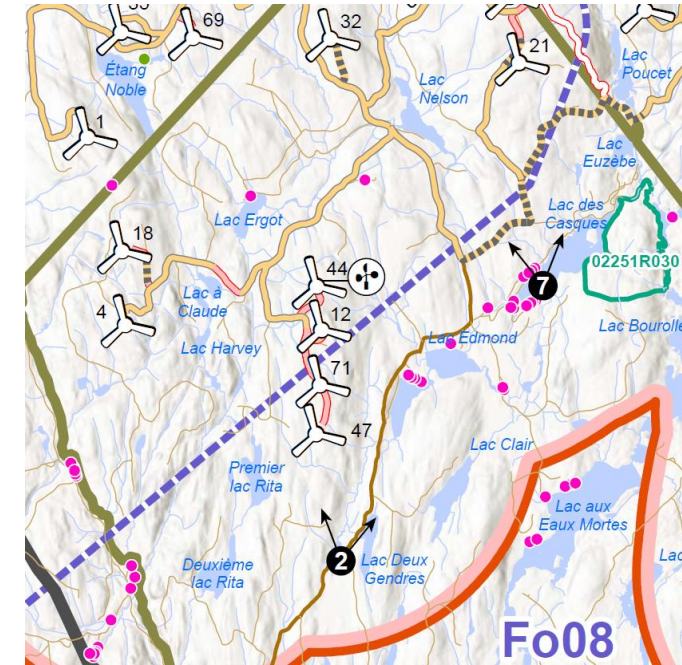
Lac à l'Ours – Vue en direction sud

Situation future



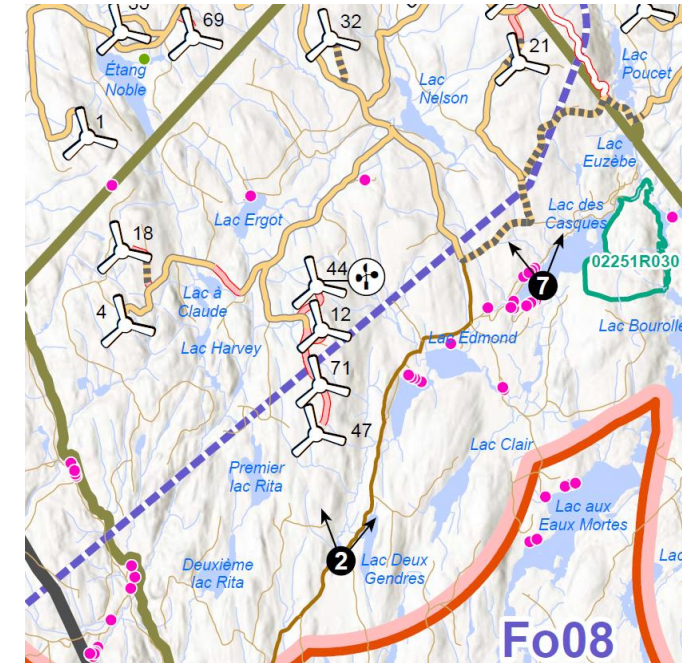
Chemin forestier sud-ouest– Vue en direction nord

Situation actuelle



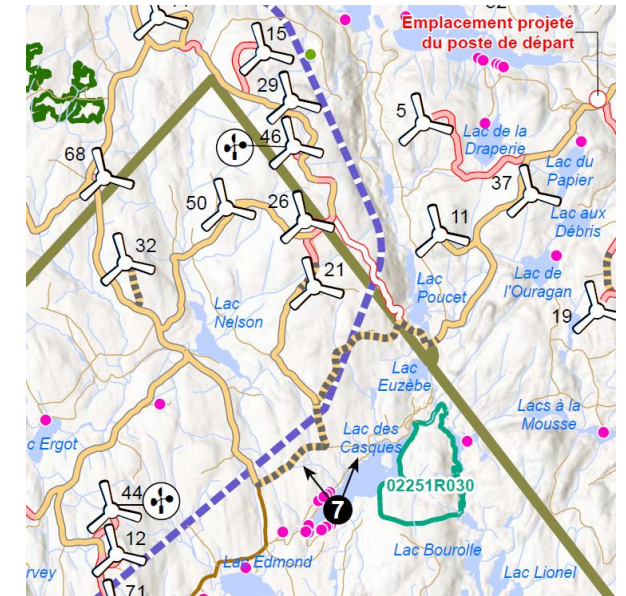
Chemin forestier sud-ouest– Vue en direction nord

Situation future



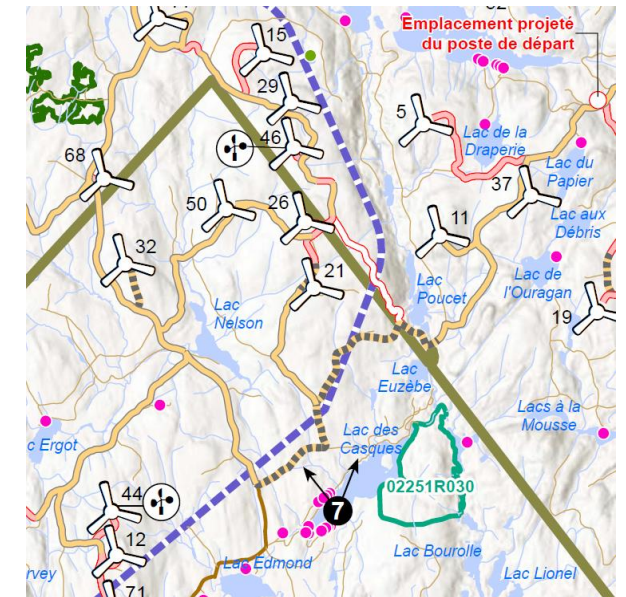
Lac des Casques – Vue en direction nord

Situation actuelle



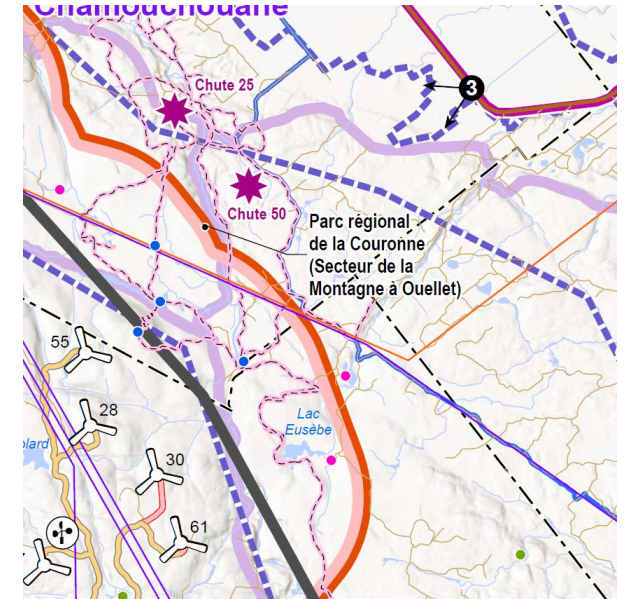
Lac des Casques – Vue en direction nord

Situation future



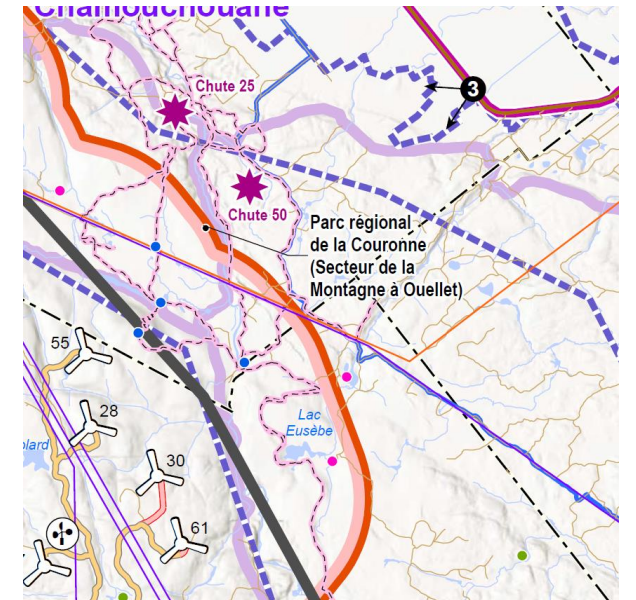
Route 167, La Doré - Vue en direction sud-ouest

Situation actuelle



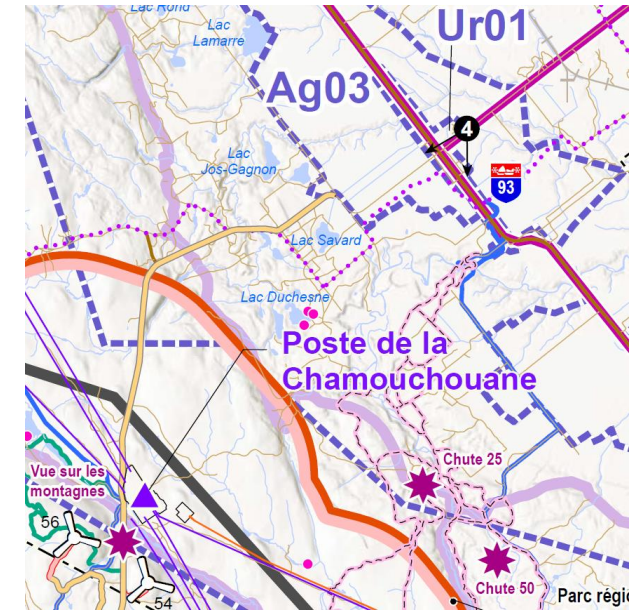
Route 167, La Doré - Vue en direction sud-ouest

Situation future



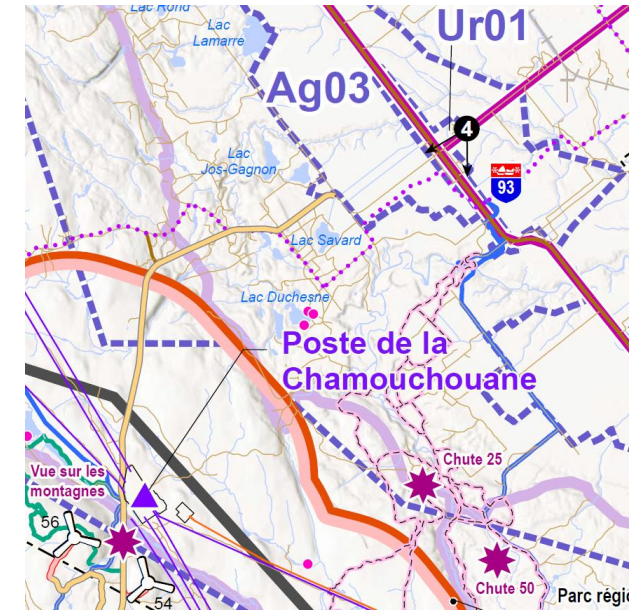
Avenue des Jardins, La Doré - Vue en direction sud-ouest

Situation actuelle



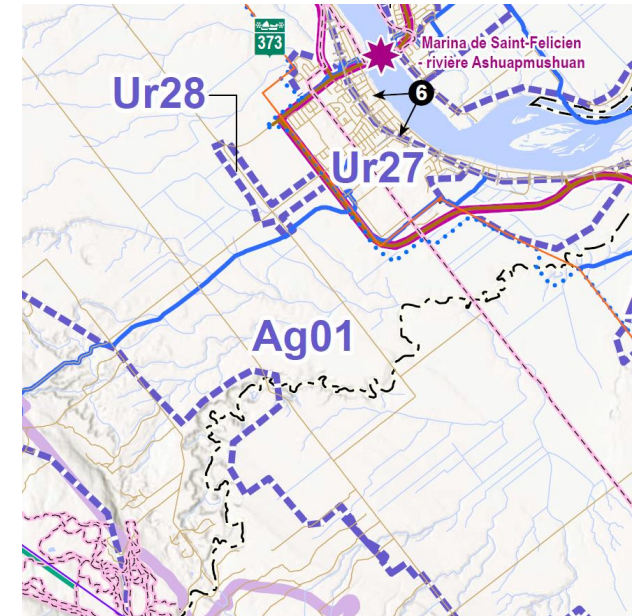
Avenue des Jardins, La Doré - Vue en direction sud-ouest

Situation future



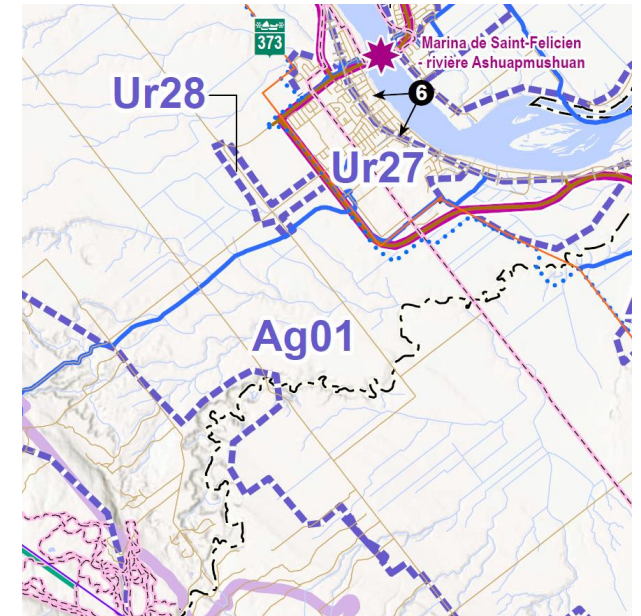
Marina de Saint-Félicien - Vue en direction sud-ouest

Situation actuelle



Marina de Saint-Félicien - Vue en direction sud-ouest

Situation future



Rue Ouiatchouan, Mashteuiatsh - Vue en direction ouest

Situation actuelle



Rue Ouiatchouan, Mashteuiatsh - Vue en direction ouest

Situation future



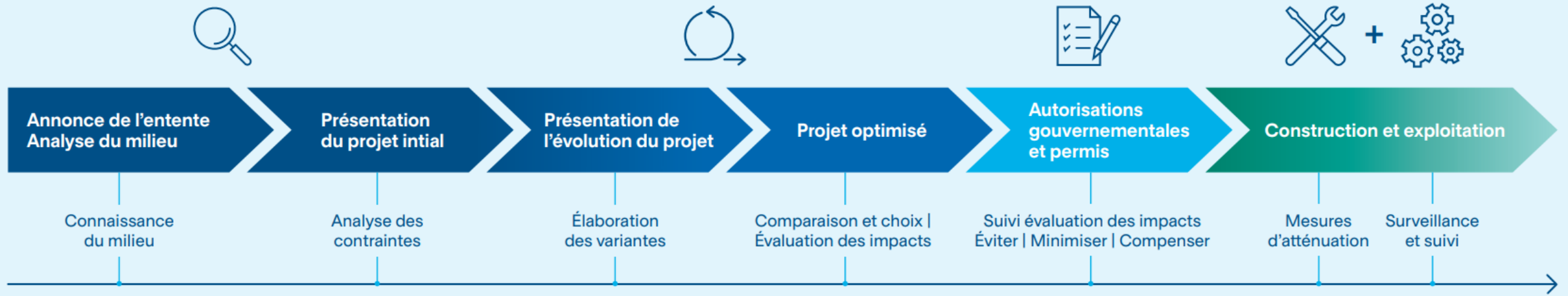
Prochaines étapes

- Enquête postale et entrevues auprès des détenteurs de baux de villégiature et de permis de piégeage: début février à avril 2026
- Étude sur l'utilisation du territoire par les Premières Nations : à déterminer
- Inventaires complémentaires du milieu naturel : printemps-été-automne 2026
- Campagne d'investigations géotechniques : automne 2026 / hiver 2027
- Étude d'impact sur l'environnement : dépôt au Ministère prévu à la fin 2026

Démarche de participation du public

Étapes de développement d'un parc éolien

La démarche de participation du public est menée au fil de la démarche environnementale



INFORMER

Par des communiqués de presse, des rencontres citoyennes, le site web energiecollective.ca, infolettre, webinaire.

CONSULTER

Lors de portes ouvertes, d'outils interactifs en ligne, rencontres avec des citoyens ou des groupes, présentation avec le bureau d'audience public (BAPE)

IMPLIQUER

Par des ateliers, avec des comités ou par la formation d'un groupe de travail selon les besoins...

Faits saillants | Activités de consultation et de participation public

Objectifs:

- Établir un contact avec les acteurs ciblés
- Obtenir des informations sur le milieu et les secteurs valorisés
- Présenter le projet et la démarche de consultation
- Recueillir les commentaires et préoccupations du milieu

Activités réalisées:

Rencontres:

+ 40 rencontres

Événements portes ouvertes:

6 journées, **+ de 500** participants

Consultation en ligne:

246 sondages remplis

33 épingles sur la carte interactive

45 votes

47

Principaux sujets d'intérêt

Impacts pour les villégiateurs et les utilisateurs du territoire

Paysage

Bruit

Effets sur la grande faune

Retombées socioéconomiques

**D'autres sujets ont également été discutés et seront présentés en détail dans le bilan des activités de consultation du public.*

Outils disponibles

Site internet: www.energiecollective.ca

- Carte interactive
- Sondage
- Vote
- Inscription à l'infolettre

Ligne info projet: 1 833 822-3029

Courriel: affairesregionales@hydroquebec.com

Rencontre de création du Groupe de travail Utshishkau

Vous souhaitez participer au Groupe de travail du projet éolien Utshishkau?

Joignez-vous à nous pour la rencontre de création!

Quand 

Mardi 24 février
18h à 21h

où 

Hôtel de la Boréale (salle Ashuapmushuan)
862 Boulevard Sacré Coeur, **Saint-Félicien**

La rencontre aura pour objectifs de :



- Désigner les personnes qui représenteront les citoyens sur le Groupe de travail
- Échanger avec les personnes participantes sur la proposition de mandat, de composition et des règles de fonctionnement du Groupe de travail



N'oubliez pas de
**compléter le
formulaire d'intérêt!**

Prochaines étapes

Groupe de travail

 Remplissez le formulaire d'intérêt et
soyez des nôtres le 24 février :

<https://forms.office.com/r/EFhw2ZFCeb>



Les communautés au cœur du développement



Serge Simard · 2e

Gestionnaire chez Pekuakamiulnuatsh Takuhikan



STEEVE GAGNON

Directeur général

MRC du Domaine-du-Roy



Pierre Clary-Rock · 2e

Directeur Général Corporation Développement Économique Nikanik

Période de questions

Outils disponibles

Site internet: www.energiecollective.ca

- Carte interactive
- Sondage
- Vote
- Inscription à l'infolettre

Ligne info projet: 1 833 822-3029

Courriel: affairesregionales@hydroquebec.com

Merci !

Nature



Objets divers



Les communautés au cœur du développement